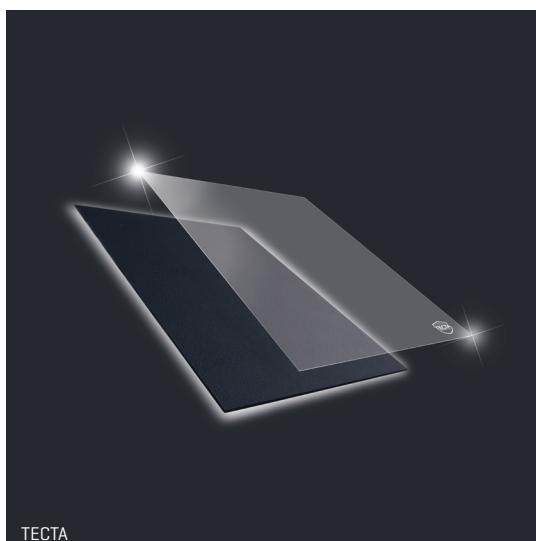


ESTHÉTIQUE ET PERFORMANCES EN SYMBIOSE

Eternit présente l'ardoise ultrarésistante TECTA en primeur à Batibouw



TECTA

BATIBOUW, grande messe annuelle de la construction et de la rénovation. Eternit est évidemment de la partie, avec un stand organisé par thèmes. Les visiteurs y découvriront en primeur les solutions de toiture et de façade répondant à leurs attentes, comme l'ultrarésistante ardoise TECTA ou l'ardoise authentique Clavo. De plus, Eternit met en avant son service 'Trouvez un couvreur' par lequel l'entreprise aide le candidat constructeur/rénovateur à choisir le bon professionnel. Il serait donc dommage de ne pas s'arrêter sur le stand Eternit !

Différents matériaux et produits déterminent l'ambiance des espaces thématiques sur le stand. Le visiteur repère immédiatement l'ensemble des solutions de toiture et de façade correspondant à son style. En voici quelques-unes parmi le vaste éventail de l'offre.

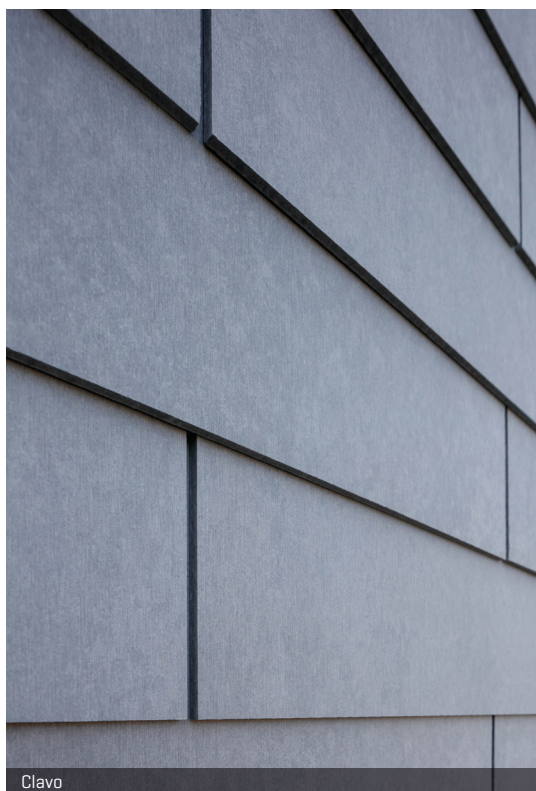
NOUVEAU : TECTA OFFRE LA PROTECTION LA PLUS ÉLEVÉE

À la recherche de quelque chose de vraiment solide ? Découvrez TECTA. Cette ardoise profite d'un ingénieux traitement de surface breveté qui la scelle et la protège ainsi de l'altération et de la décoloration. Les ardoises TECTA résistent aux conditions atmosphériques les plus extrêmes. Impuretés, poussière, rayures, efflorescence et même graffitis n'ont pas de chance sur la texture matte de cette ardoise. Celle-ci conserve sa planéité, sa couleur et son look authentique au fil du temps.

CLAVO : POUR UNE FAÇADE A L'ASPECT NATUREL ET AUTHENTIQUE

À ne pas rater non plus à Batibouw : Clavo. Une ardoise qui donne à tout projet une bonne dose de tranchant et de caractère. Ce produit franc et authentique à base de fibres-ciment teinté dans la masse est disponible en trois nuances naturelles : gris argent, blanc et gris fer. Les matériaux teintés dans la masse gardent la même couleur, même sur d'éventuelles parties sciées laissées apparentes.

Clavo peut être posée suivant le système cassettes ou en pose horizontale à recouvrement double, très populaire. Les deux méthodes de pose s'associent bien avec d'autres matériaux et styles. Il existe de plus un format extra large, faisant 80 cm sur 40. Ce format permet de créer de jolis effets horizontaux tout en étant rapide à mettre en œuvre.



Clavo

ETERNIT REUNIT COUVREUR ET CONSTRUCTEUR/RENOVATEUR

‘Quel couvreur choisir pour le remplacement de notre toit ?’ : une question en forme de casse-tête pour de nombreux candidats à la rénovation. Avec plus d’un siècle d’expérience en construction de façades et toitures inclinées, Eternit est bien placé pour mettre en contact son réseau de couvreurs experts avec les constructeurs et rénovateurs. Grâce au service en ligne ‘Trouvez un couvreur’ (couvreur.eternit.be), le maître d’ouvrage trouvera un couvreur répondant aux exigences d’Eternit en matière de connaissance des produits, de conseil et de qualité. Bref, quelqu’un capable de lui apporter aide et conseil, pour un maximum de tranquillité.

À PROPOS D’ETERNIT

Eternit est un producteur de premier plan de solutions durables et axées sur l’avenir pour toitures et façades. Les années d’investissement et de savoir-faire accumulées font d’Eternit un partenaire solide et fiable pour tous les projets de construction résidentiels, industriels et agricoles. Eternit SA appartient au groupe Etex, un groupe industriel belge spécialisé dans les matériaux de construction et actif à l’échelle internationale. Les entreprises du groupe Etex, présentes dans 45 pays répartis dans le monde entier, forment une organisation mondiale qui compte plus de 17 500 collaborateurs dévoués.

PLUS D’INFORMATIONS

Sarah Leysen
Communication Manager Roof
Tél : +32 15 71 73 71
sarah.leysen@eternit.be